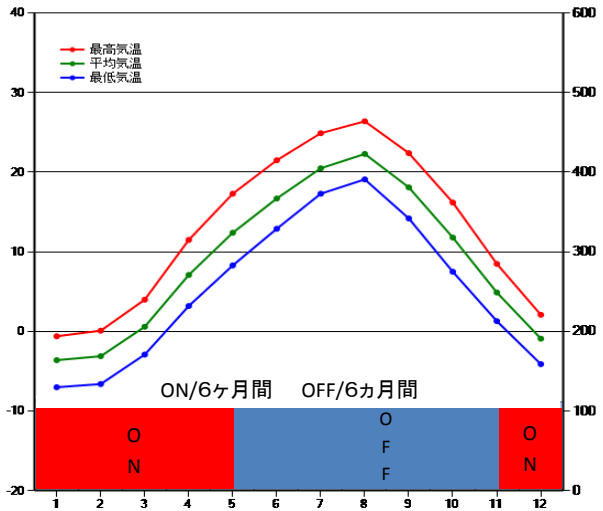


# 【地域別】水道凍結防止ヒーター動作推移・NEWセーブ90節約金額予測

水道凍結防止ヒーター付属のサーモスタット動作温度 ON温度/6℃ OFF温度/16℃ (正確にはON/OFF動作温度共に±3℃の公差があります)

注:下記金額はデータを基にして試算した予測金額です。実際の節約金額は、各地域毎・年毎の環境の変化や使われているヒーターの仕様・施工方法等によって異なります。

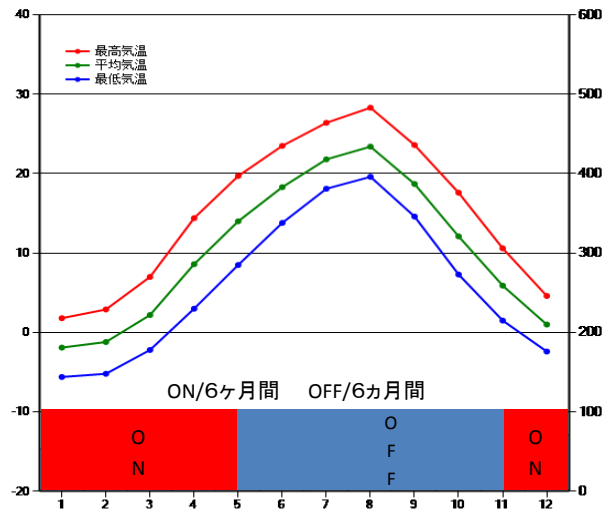
## 北海道石狩地方札幌の気候(気温と降水量のグラフ(雨温図))



札幌 年平均気温: 8.9℃ 年降水量: 1106.5mm 統計期間: 1981~2010

	1月	2月	3月	4月	5月	6月	7月	8月	9月	10月	11月	12月
最高気温(℃)	-0.6	0.1	4.0	11.5	17.3	21.5	24.9	26.4	22.4	16.2	8.5	2.1
平均気温(℃)	-3.6	-3.1	0.6	7.1	12.4	16.7	20.5	22.3	18.1	11.8	4.9	-0.9
最低気温(℃)	-7.0	-6.6	-2.9	3.2	8.3	12.9	17.3	19.1	14.2	7.5	1.3	-4.1
降水量(mm)	113.6	94.0	77.8	56.8	53.1	46.8	81.0	123.8	135.2	108.7	104.1	111.7

## 岩手県盛岡の気候(気温と降水量のグラフ(雨温図))



盛岡 年平均気温: 10.2℃ 年降水量: 1266.0mm 統計期間: 1981~2010

	1月	2月	3月	4月	5月	6月	7月	8月	9月	10月	11月	12月
最高気温(℃)	1.8	2.9	7.0	14.4	19.7	23.5	26.4	28.3	23.6	17.6	10.6	4.6
平均気温(℃)	-1.9	-1.2	2.2	8.6	14.0	18.3	21.8	23.4	18.7	12.1	5.9	1.0
最低気温(℃)	-5.6	-5.2	-2.2	3.0	8.5	13.8	18.1	19.6	14.6	7.3	1.5	-2.4
降水量(mm)	53.1	48.7	80.5	87.5	102.7	110.1	185.5	183.8	160.3	93.0	90.2	70.8

## 【北海道・札幌市】セーブ90未使用・使用時の電気料金比較及び節約予測金額

	セーブ90未使用時電気料金		セーブ90使用時電気料金		セーブ90使用時の節約金額	
	1本	10本	1本	10本	1本	10本
1ヶ月	¥ 825	¥ 8,248	¥ 58	¥ 577	¥ 767	¥ 7,671
1年間	¥ 4,949	¥ 49,490	¥ 346	¥ 3,464	¥ 4,603	¥ 46,026

※北海道電力3段料金(2013年9月改定)1kwhあたり28.64円で試算

※1円桁以下は四捨五入

※水道凍結防止ヒーター1本あたり40Wで試算

## 【岩手県・盛岡市】セーブ90未使用・使用時の電気料金比較及び節約予測金額

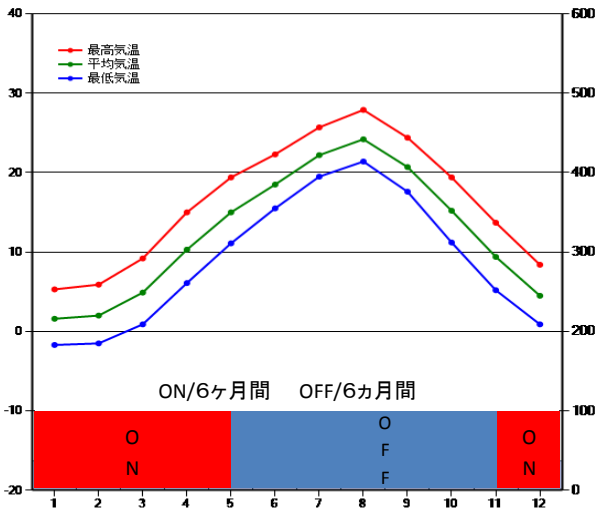
	セーブ90未使用時電気料金		セーブ90使用時電気料金		セーブ90使用時の節約金額	
	1本	10本	1本	10本	1本	10本
1ヶ月	¥ 805	¥ 8,050	¥ 56	¥ 563	¥ 749	¥ 7,486
1年間	¥ 4,025	¥ 40,248	¥ 282	¥ 2,817	¥ 3,743	¥ 37,431

※東北電力3段料金(2013年9月改定)1kwhあたり27.95円で試算

※1円桁以下は四捨五入

※水道凍結防止ヒーター1本あたり40Wで試算

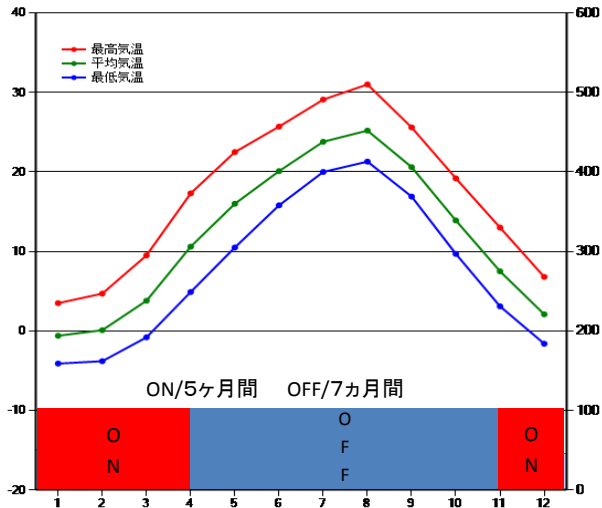
## 宮城県仙台の気候(気温と降水量のグラフ(雨温図))



仙台 年平均気温: 12.4℃ 年降水量: 1254.1mm 統計期間: 1981~2010

	1月	2月	3月	4月	5月	6月	7月	8月	9月	10月	11月	12月
最高気温(℃)	5.3	5.9	9.2	15.0	19.4	22.3	25.7	27.9	24.4	19.4	13.7	8.4
平均気温(℃)	1.6	2.0	4.9	10.3	15.0	18.5	22.2	24.2	20.7	15.2	9.4	4.5
最低気温(℃)	-1.7	-1.5	0.9	6.1	11.1	15.5	19.5	21.4	17.6	11.2	5.2	0.9
降水量(mm)	37.0	38.4	68.2	97.6	109.9	145.6	179.4	166.9	187.5	122.0	65.1	36.6

## 長野県長野の気候(気温と降水量のグラフ(雨温図))



長野 年平均気温: 11.9℃ 年降水量: 932.7mm 統計期間: 1981~2010

	1月	2月	3月	4月	5月	6月	7月	8月	9月	10月	11月	12月
最高気温(℃)	3.5	4.7	9.5	17.3	22.5	25.7	29.1	31.0	25.6	19.2	13.0	6.8
平均気温(℃)	-0.6	0.1	3.8	10.6	16.0	20.1	23.8	25.2	20.6	13.9	7.5	2.1
最低気温(℃)	-4.1	-3.8	-0.8	4.9	10.5	15.8	20.0	21.3	16.9	9.7	3.1	-1.6
降水量(mm)	51.1	49.8	59.4	53.9	75.1	109.2	134.4	97.8	129.4	82.8	44.3	45.5

## 【宮城県・仙台市】セーブ90未使用・使用時の電気料金比較及び節約予測金額

	セーブ90未使用時電気料金		セーブ90使用時電気料金		セーブ90使用時の節約金額	
	1本	10本	1本	10本	1本	10本
1ヶ月	¥ 805	¥ 8,050	¥ 56	¥ 563	¥ 749	¥ 7,486
1年間	¥ 4,830	¥ 48,298	¥ 338	¥ 3,381	¥ 4,492	¥ 44,917

※東北電力3段料金(2013年9月改定)1kwhあたり27.95円で試算

※1円桁以下は四捨五入

※水道凍結防止ヒーター1本あたり40Wで試算

## 【長野県・長野市】セーブ90未使用・使用時の電気料金比較及び節約予測金額

	セーブ90未使用時電気料金		セーブ90使用時電気料金		セーブ90使用時の節約金額	
	1本	10本	1本	10本	1本	10本
1ヶ月	¥ 649	¥ 6,486	¥ 45	¥ 454	¥ 603	¥ 6,032
1年間	¥ 3,243	¥ 32,429	¥ 227	¥ 2,270	¥ 3,016	¥ 30,159

※中部電力3段料金(2013年9月現在)1kwhあたり22.52円で試算

※1円桁以下は四捨五入

※水道凍結防止ヒーター1本あたり40Wで試算